

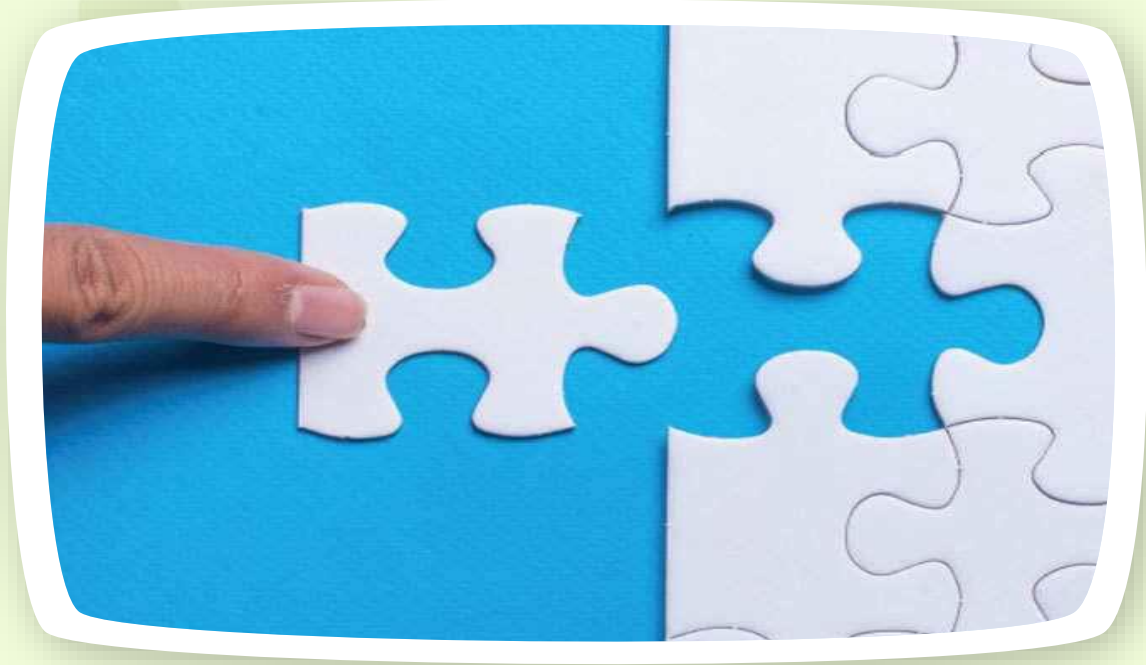
EKLER

Yapım Ekleri



Özgür KAYA
Türkçe Öğretmeni

EK NEDİR?



Sözcüklere gelerek onlardan yeni sözcükler türeten veya geldiği sözcikle diğer sözcükler arasında anlam ilişkisi kuran seslere **ek** denir.

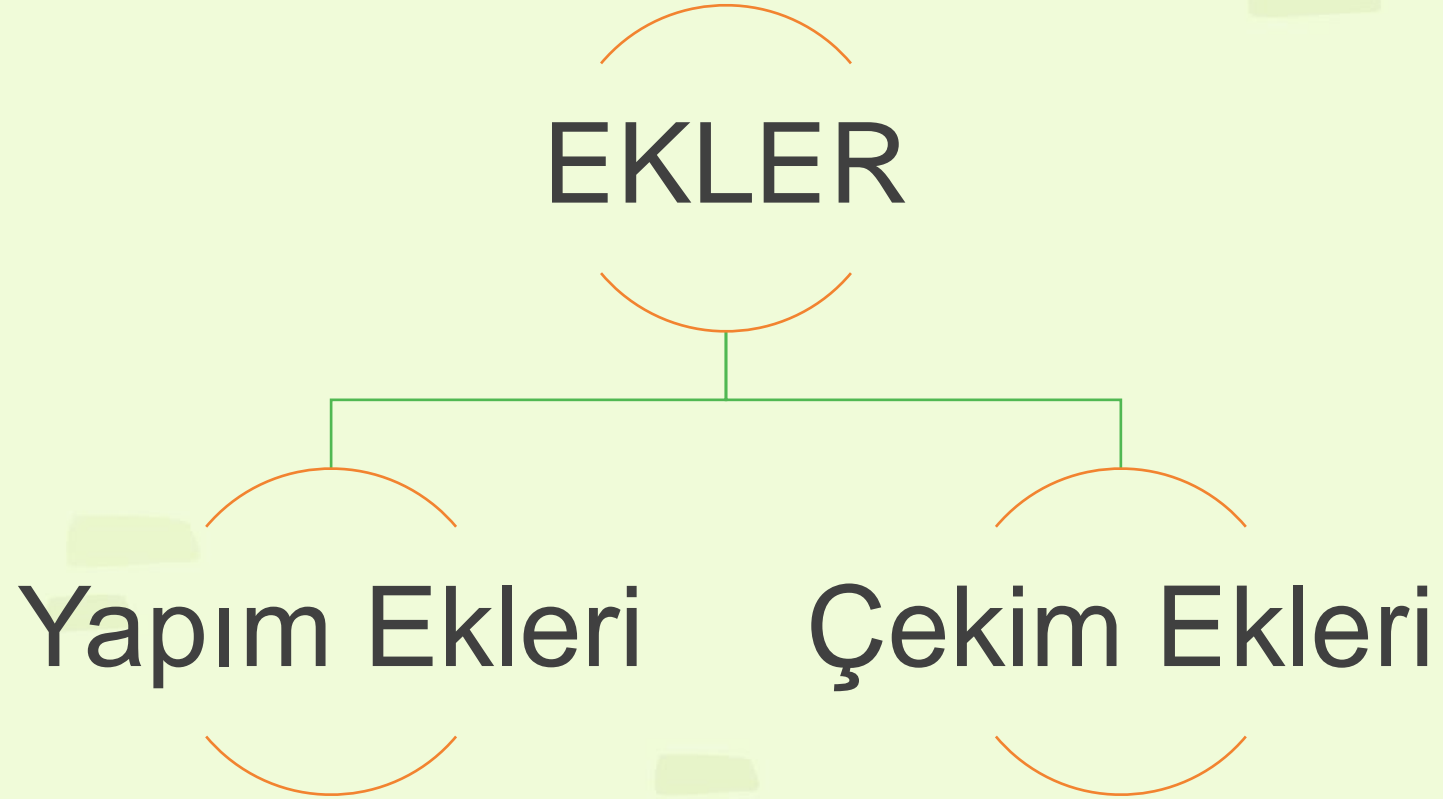


Eklerin Özellikleri

- Ekler, tek başlarına anlamsızdır.
- Ekler, bir veya birden çok sestten oluşabilir.
- Ekler, ses olaylarına uğrayarak farklı şekillerde yazılabilir.
- Türkçede «Kök + Yapım Eki + Çekim Eki» sırası vardır.



Türkçede ekleri 2 başlık altında inceleyebiliriz:



YAPIM EKLERİ



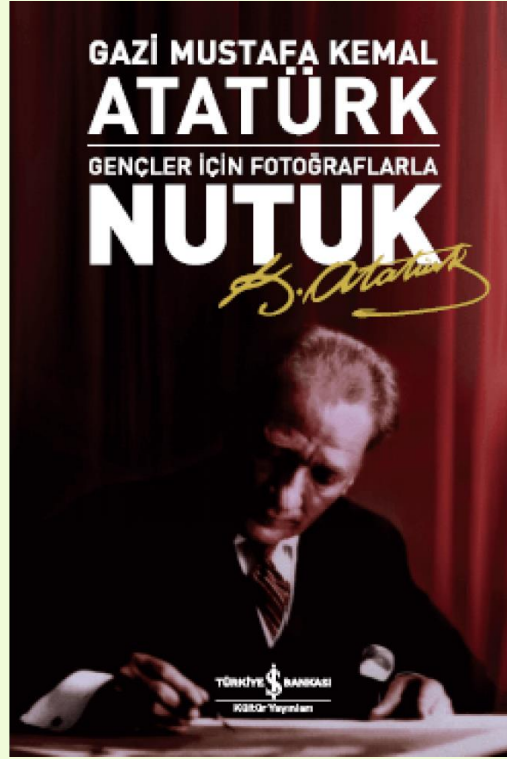
Özgür KAYA
Türkçe Öğretmeni

YAPIM EKLERİ

- Eklendiđi sözcüklerden yeni sözcükler türeten eklere **yapım eki** denir.
- Yapım ekleri, eklendiđi sözcüğün anlamını deđiştirir.
- Yapım eki alan sözcükleri, yeni bir sözcük olarak sözlükte bulabiliriz.



KİTAP



KİTAP + LİK



SU



SU + CU



VATAN



VATAN + DAŞ



Yapım ekleri kendi içinde 4 alt başlığa ayrılır:

İsimden İsim Yapım Ekleri

İsimden Fiil Yapım Ekleri

Fiilden İsim Yapım Ekleri

Fiilden Fiil Yapım Ekleri



İsimden İsim Yapım Ekleri

-lı/-li/-lu/-lü → Nişanlı, mavili, bilgili, peynirli, sulu, köylü...

-sız/-siz/-suz/-süz → Saygısız, bilgisiz, peynirsiz, susuz...

-lık/-lik/-luk/-lük → Kitaplık, kalemlik, suluk, tuzluk, kötülük...

-cı/-ci/-cu/-cü → Kiracı, sanatçı, işçi, simitçi, yolcu, uykuçu, Atatürkçü...

-ca/-ce → Sınıfça, yavaşça, Türkçe, gizlice...

-daş/-deş → Vatandaş, sırdaş, meslektaş, seşteş...



İsimden Fiil Yapım Ekleri

-la/-le → Başla-, sula-, gözle-, hafifle-...

-al/-el → Azal-, çoğal-, düzel-...

-l → Sivril-, kısal-, incel-...

-r → Karar-, morar-, yaşar-...

-sa/-se → Susa-, garipse-, önemse-...

-laş/-leş → Şakalaş-, dertleş-, çocuklaş-...



Fiilden İsim Yapım Ekleri

-gı/-gi/-gu/-gü → Saygı, sevgi, askı, algı, örgü, sorgu...

-gın/-gin/-gun/-gün → Salgın, kızgın, bitkin, durgun, sürgün...

-ım/-im/-um/-üm → Bakım, seçim, çizim, bölüm, çözüm...

-ı/-i/-u/-ü → Yazı, batı, gezi, korku, doğu...

-ıcı/-ici/-ucu/-ücü → Yırtıcı, satıcı, gezici, kurucu, yüzücü...

-gan/-gen → Saldırgan, unutkan, çalışkan, çekingen...

-ık/-ik/-uk/-ük → Kırık, kesik, buruk, göçük...



Fiilden Fiil Yapım Ekleri

-t → Yürüt-, anlat-, üşüt-, ağlat-...

-dır/-dir/-dur/-dür → Yazdır-, gezdir-, koştur-, güldür-...

-n → Taşın-, taran-, yıkan-, kaşın-, silin-...

-r → Kopar-, çıkar-, uçur-, düşür-...

-msa → Anımsa-, gülümse-...



Not:

- Yapım eki almamış sözcüklere **basit sözcük** denir.
- Yapım eki almış sözcüklere **türemiş sözcük** denir.
- Özel isimlere getirilen yapım ekleri kesme işareti ile ayrılmaz.

Örnek: İzmirli, Atatürkçü, Türkçe, Türklük...





BAŞA DÖNELİM.



ETKİNLİĞE GEÇELİM.



DİNLEDİĞİNİZ İÇİN TEŞEKKÜRLER.

Özgür KAYA
Türkçe Öğretmeni

Yapım eki alan sözcükleri bulalım.

TÜRKÇE

UNUTKAN

DÜŞTÜ

SÜTÇÜ

BALIK

TELEFONUM

SULUK

KALEMSİZ

YÜZGEÇ

EVDE

KIZGIN

GELİYOR

BULUŞ

HASTALIK

ASKI

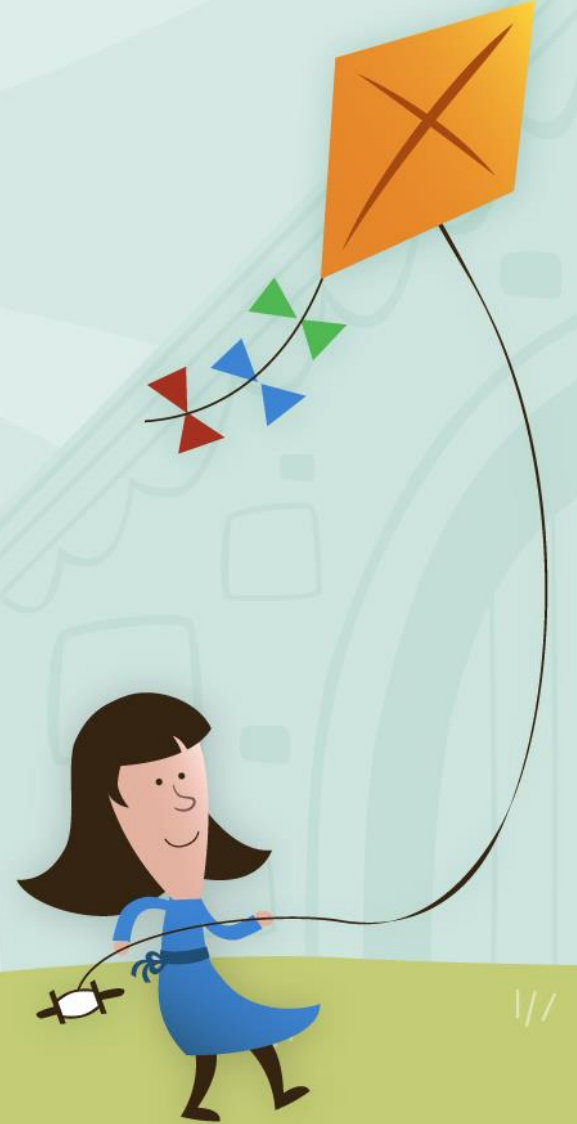


DEVAM ET.



TEBRİK EDERİM.

BURAYA KADAR BAŞARIYLA GELDİYSEN
KONUYU ANLADIN DEMEKTİR.



Özgür KAYA
Türkçe Öğretmeni

Adı:

Soyadı:

Sınıf:

No:

TEST 1

1. Aşağıdaki sözcüklerden hangisinin kökü, türü bakımından diğerlerinden farklıdır?

- A) Sayım B) Başlık
C) Gözcü D) Sulak

2. Aşağıdaki cümlelerdeki altı çizili sözcüklerden hangisi yapım eki almamıştır?

- A) Köylüler yangını söndürmeye çalışıyordu.
B) Leyla, nişanlısının askerden dönmesini bekliyordu.
C) Üç ay kadar önce evlendiler.
D) Boncuk, bizim komşumuzun kedisiydi.

3. Ak saçlı başını alıp eline
Kara hülyalara dal anneciğim
O titrek kalbini bahtın yeline
Bir ince tüy gibi sal anneciğim.

Necip Fazıl KISAKÜREK

Yukarıdaki şiirdeki altı çizili sözcüklerden hangisi yapım eki almıştır?

- A) Eline B) Kara
C) Titrek D) İnce

4. Aşağıdaki sözcüklerden hangisi yapım eki almamıştır?

- A) Yatak B) Bardak
C) Uçurmak D) Durgun

5. Aşağıdaki cümlelerin hangisinde altı çizili sözcük yapım eki almamıştır?

- A) Konyalılar bir gecede bir araya geldi.
B) Defterini kaplayıp çantasına koydu.
C) Hancı, müşterilerine odalarını gösterdi.
D) Elinde ciltsiz bir kitap vardı.

6. Aşağıdaki sözcüklerden hangisi kök halindedir?

- A) Dizgi B) Satılık
C) Gözcü D) Direk

7. "-cı" eki aşağıdakilerin hangisinde eklendiği sözcüğe meslek anlamı katmamıştır?

- A) Oduncu B) Simitçi
C) Gezici D) Helvacı

8. "-lık" eki aşağıdaki sözcüklerin hangisine getirildiğinde soyut bir sözcük oluşur?

- A) Taş B) Arkadaş
C) Tuz D) Baş

9. "-im" eki aşağıdaki altı çizili sözcüklerin hangisinde yapım eki olarak kullanılmamıştır?

- A) Maç yaparken dizim kanadı.
B) Yaptığı çizim çok güzeldi.
C) Bilim dışında bir uğraşı yoktu.
D) Bir dilim ekmekle karnını doyardı.

10. "Yaz-" sözcüğü aşağıdaki eklerden hangisini alırsa sözcüğün anlamı değişmez?

- A) -ı B) -ar
C) -it D) -dı

11. Aşağıdaki cümlelerin hangisinde sözcüklerin tamamı yapım eki almıştır?

- A) Salondaki masaları ve sandalyeleri yukarı taşıdık.
B) Feyza bugün de sınıfta yoktu.
C) Araba yolun ortasında duruyordu.
D) Başkanın sözcüsü, konuşmacıyı alkışladı.

12. Aşağıdakilerin hangisinde tüm sözcükler yapım eki almıştır?

- A) Sevgi-resim-koku-şefkat
- B) Doğru-tekerlek-korku-temiz
- C) Işık-ustalık-kaçak-taki
- D) Kuşku-kederli-kanat-çiçek

13. Dünyaya geldiğim anda
Yürüdüm aynı zamanda
İki kapılı bir handa
Yürüyorum gündüz gece

Aşık VEYSEL

Şiirdeki altı çizili sözcüklerden hangisi yapım eki almıştır?

- A) Dünyaya
- B) Zamanda
- C) Kapılı
- D) Gece

14. Aşağıdaki cümlelerdeki altı çizili sözcüklerden hangisinin kökü tür bakımından diğerlerinden farklıdır?

- A) Afyon, kaymağı ile ünlü bir ilimizdir.
- B) Gezi çok eğlenceli geçti.
- C) Sarma, Erbaa yaprağından yapılırsa lezzetli olur.
- D) Düşman savaşta bozguna uğratıldı.

15. Aşağıdaki atasözlerindeki altı çizili sözcüklerden hangisinin kökü diğerlerinden farklıdır?

- A) İki at bir kaziğa bağlanmaz.
- B) Kır atın yanında gezen ya huyundan ya suyundan.
- C) Abanın kadri yağmurda bilinir.
- D) Dağ başı dumansız olmaz.

16. "-mış" eki aşağıdaki cümlelerin hangisinde yapım eki olarak kullanılmıştır?

- A) Dolmuş az önce buradan geçti.
- B) Annesine yıllarca hizmet etmiş.
- C) Her akşam mutlaka kitap okuyormuş.
- D) Eve gelmiş ama senin bulamamış.

17. Aşağıdaki cümlelerdeki altı çizili sözcüklerden hangisinin kökü yanlış gösterilmiştir?

- A) Bu zamanda böyle insanlar da mı kaldı?
- B) Görgü tanıklarının ifadeleri alındı.
- C) Bu hastalık onu günden güne eritiyordu.
- D) Bugüne kadar sayısız kitap okudum.

18. Aşağıdaki altı çizili sözcüklerden hangisinin anlamı aldığı ekle değişmemiştir?

- A) Hızlıca bir şeyler söyleyip gitti.
- B) Bahçe aletlerini temizlemekle meşguldü.
- C) Geçen haftaki gezimiz eğlenceli geçti.
- D) Geç kalacağı için çok endişeleniyordu.

Var mı beni İçinizde tanıyan
Yaşanmadan çözülmeyen sır benim
Kalmasa da şöhretimi duymayan
Kimliğimi tarif etmek zor benim

Cemal SAFİ

19. Yukarıdaki şiirdeki altı çizili sözcüklerden hangisi yapım eki almıştır?

- A) İçinizde
- B) Benim
- C) Şöhretimi
- D) Kimliğimi

20. "bil-" sözcüğü aşağıdaki eklerden birini alırsa "bilgili, ahlaklı, olgun kimse" anlamına gelir?

- A) Bilmece
- B) Bilgi
- C) Bilge
- D) Bilim

21. Aşağıdaki cümlelerdeki altı çizili sözcüklerden hangisi birden çok yapım eki almıştır?

- A) Adem, korkusuz bir çocuktu.
- B) Demlikten biraz sıcak su aldım.
- C) Ondan öğrendiğim bilgiler işime çok yaradı.
- D) Onun durgun hali hepimizi çok üzüyordu.

5.SINIF KÖK -EK TARAMA TESTİ

1 -Aşağıdakilerden hangisi "kulaklık" sözcüğünün köküdür?

- A)Kul B)Kulak C)Kula D)Kulaklı

2- Bazı sözcükler kullanıldıkları cümleye göre hem isim hem fiil kökü olabilir. Buna "ortak kök" denir. Örneğin barış sözcüğü hem isimdir hem fiildir.

Buna göre aşağıdakilerden hangisi ortak köklü bir sözcük değildir?

- A)Savaş B)Tat C)Boya D)Gül

3-Aşağıdakilerden hangisinde sözcüğün kök ve ekleri yanlış ayrılmıştır?

- A)Ben-cil C)Lez-zet-li
B)Çay-cı D)Kakao-lu

4-"Sağlıklı, huzurlu ve mutluluk dolu bir ömür diliyorum." cümlesinde altı sözcüklerden hangisi kök halindedir?

- A)Sağlıklı B)Huzurlu C)Mutluluk D)Dolu

5-"-lık" eki aşağıdakilerden hangisine getirilince soyut anlamlı bir sözcük oluşturur?

- A)İnsan B)Ağaç C)Kitap D)Su

6-*sumak

*sucuk

*sulak

*susam

Yukarıda verilen sözcüklerden hangisinin kökü "su" dur?

- A)sumak B)Susam C)Sucuk D)Sulak

7-Aşağıda altı çizili sözcüklerden hangisi yeni kelime türetmiştir?

A)Çayı sıcak içince dilim yandı.

B)Altına kilim serdi.

C)İşim bitmeden okula gitmem.

D)Bilim adamları araştırma yapıyor.

8-soğuk-boylu-koşucu-yenilik-yolcu-çiftlik-karanlık-sürücü-yazı

Yukarıda verilen sözcüklerden kaç tanesinin kökü fiildir?

- A)6 B)5 C)4 D)3

9-Kuşlar mutlu şarkısını

Hep dalımda söylerler

Şen arılar vızır vızır

Kokuma koşup gelirler

Yukarıdaki şiirde altı çizili sözcüklerden hangisinin kökü fiildir?

- A)Kokuma B)arılar C)şarkısını D)kuşlar

10-Aşağıdakilerin hangisinde köküne ayrılırken yanlışlık yapılmıştır?

	sözcük	Kök
A)	Seçici	Seç
B)	Geçici	Geç
C)	Doyumsuz	Doyum
D)	Yürüyüş	Yürü

11 -

		Doğru	Yanlış
1	Kır-mızı	✓	
2	Süs-lü	✓	
3	İyi-li-k		✓
4	Yağ-mur	✓	

Yukarıda kaç numaralı sözcükte ek ve köklerine ayırmada yanlışlık yapılmıştır?

- A)1 B)2 C)3 D)4

1 2-Aşağıdaki cümlelerde altı çizili sözcüklerden hangisinin kökü isimdir?

A)İki kova suyla ağaçları suladı.

B)Etrafta kızgın dolaşıyordu.

C)Dolu bardağı yere boşalttı.

D)Seni üzgün görmek istemiyorum.

1 3-



-Davranışları bize güven vermiyor.

-Sana güveniyorum



-Yarışı ben kazandım.

-İki kişi yarışıyor.



-Kırmızı boyamı o aldı.

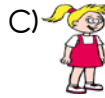
-Öğretmenimiz sulu boya istedi.



-Ekşi elmayı severim.

-Çorba ekşimiş.

Öğretmen öğrencilerden ortak köke örnek vermelerini istemiştir. Yukarıdaki öğrencilerden hangisi yanlış örnek vermiştir?



1 4-Aşağıdakilerden hangisinde "yaz" sözcüğüne ek getirilerek yeni kelime türetilmemiştir?

A)Öğretmen yazı yazarken dikkatli davranıyor.

B)Yazı dört gözle bekliyorum.

C)Tahtadaki yazı dikkatimi çekti.

D)Yazı yazmak için defterimi aldı.

1 5-Fiil Kökü



İsim Kökü



Yukarıda iki sözcüğün kökü yanlış yere yazılmıştır. Hangileri yer değiştirirse hata düzeltilmiş olur?

A)Dertli-Duygusal

B)Sevimli-Şirinlik

C)Giyim-Vatandaş

D)Uyum-Yurttaş

1 6-Yazıcı-Sakin-Yerli-Karlı

Yukarıda yer alan sözcüklerin kök türü aşağıdakilerden hangisinde doğru verilmiştir?

A) Fiil kökü-İsim kökü- İsim kökü-Fiil kökü

B) Fiil Kökü-İsim kökü- İsim kökü- İsim kökü

C) İsim kökü-Fiil kökü-İsim kökü- İsim kökü

D) İsim kökü- Fiil kökü- İsim kökü- Fiil kökü

1 7-Aşağıdaki sözcüklerden hangisine "-cı" eki getirildiğinde meslek ismi yapmaz?

A)şeker

B)odun

C)meslek

D)tamir

1 8-Aşağıdakilerin hangisinde tüm sözcükler kök halindedir?

A)Sevinç-Yağmur-Savaşçı-Birlik

B)Açlık-Defter-Çocuk-İnsan

C)Çarşaf-Surat-Meyve-Bacak

D)Soru-Dişçi-Dilenci-Kanguru

1 9-Aşağıdakilerden hangisinin kökü isimdir?

A)Seçenek B)Açık C)Başlık D)kaçak

20-Aşağıdakilerden hangisinin kökü fiildir?

A)Dağcı B)Yürekli C)Kalpsiz D)Çizgi

Kökler ve Ekler

1. Kök, bir sözcüğün parçalanamayan anlamlı en küçük parçasıdır. Kökün, kelimenin bütünüyle anlam ilişkisinin bulunması gerekir.

Buna göre aşağıdakilerin hangisinde altı çizili kelimenin kökü yanlış gösterilmiştir?

- A) Korkunç bir rüya görmüş gibi yataktan fırladı.
B) Çorbaya bir tutam da kırmızı biber atmalıydın.
C) Obadakilere, yeterli sayıda çadır olmadığını söyledi.
D) Matbaaya büyük bir bayrak asmayı uygun gördük.

2. Türkçede kökler, isim kökleri ve fiil kökleri olmak üzere ikiye ayrılır. Varlıkların, kavramların, duyguların ismi olan köklere isim kökü; iş, oluş, durum bildiren köklere ise fiil kökü denir.

Bu açıklamaya göre aşağıdaki altı çizili sözcük köklerinden hangisi fiildir?

- A) Kapıya çarpan eli birdenbire morardı.
B) Sıkı bir diyetle sağlığına çabucak kavuştu.
C) Güçlü görünmek için elinden geleni yapıyor.
D) Ayakkabısını bağlamak için hızlıca eğildi.

3. Yapım ekleri, sonuna geldiği sözcüğün yeni bir anlam kazanmasını sağlayan eklerdir.

Buna göre aşağıdaki altı çizili sözcüklerin hangisinde yapım eki yoktur?

- A) Çok yakında bir resim sergisi açacağım.
B) Orman havası bana her zaman iyi geliyor.
C) Evcil hayvanlarla ilgili bir araştırma yapıyor.
D) Renkli kişiliğiyle herkesi etkiliyordu.

4. İsimden isim yapım eki olan -lık eki; yer, araç-gereç, meslek bildiren isimler türetir.

Buna göre "-lık" eki aşağıdaki altı çizili sözcüklerin hangisinde yer ismi türetmiştir?

- A) Yeni aldığım kulaklığı bir türlü bulamıyorum.
B) Yokluk çekmeyenler bu durumu anlayamazlar.
C) Eskiden her evin bir kömürlüğü olurdu.
D) Çocukluk çağını özlemeyen var mıdır?

5. Kök, bir sözcüğün parçalanamayan, anlamlı en küçük parçasıdır. Başka bir deyişle sözcükte bulunan tüm ekler çıkarıldıktan sonra geriye kalan anlamlı kısım, o sözcüğün kökü sayılmaktadır. Bir sözcüğün kökü, o sözcüğün tamamı ile anlam bakımından ilişkili olmak zorundadır.

Buna göre aşağıdakilerin hangisinde sözcüğün kökü yanlış gösterilmiştir?

- A) Kolu kırık olduğu hâlde top oynuyor.
B) Toplantıyı daire başkanı yönetecek.
C) Bu dağlarda yırtıcı hayvan çoktur.
D) Şair, vatan hasreti ile ilgili şiirler yazmış.

6. Yapım ekleri, sonuna geldiği sözcüğün anlamını değiştiren eklerdir.

Buna göre aşağıdakilerin hangisinde "sebze" sözcüğünün aldığı ek, yapım eki değildir?

- A) Sağlıklı olmak istiyorsan sebzedden vazgeçme.
B) Sebzelik, balkondaki dolabın yanında duruyor.
C) Sebzeli pilav yaptım bugün, gel de yiyelim.
D) Bugün sebze gelmediği için patlıcan alamadım.

Kökler ve Ekler

7. Ey köyleri hududa bağlayan yaslı yollar
I
Dönmeyen yolculara ağlayan yaslı yollar!
II III
Ey garip çizgilerle dolu han duvarları
IV

Ey hanların gönlümü sızlatan duvarları!...

Bu dizelerde numaralanmış sözcüklerden hangisi sözcüğün anlamını değiştiren bir ek almamıştır?

- A) I. B) II. C) III. D) IV.

8. “Yaz-” sözcüğü aşağıdaki eklerden hangisinin eklenmesiyle “Bir kimse veya bir olayın anısını yaşatmak için bir şey üzerine kazılan yazı” anlamı kazanır?

- A) -gı B) -ım C) -ar D) -it

9.

	-CI	-SIZ	-LI	-LIK
I.	gözcü	yüzsüz	şanlı	boşluk
II.	çaycı	eşsiz	tozlu	aylık
III.	baca	deniz	dolu	delik
IV.	şakacı	tatsız	sözlü	iyilik

Bu tabloda numaralanmış bölümlerden hangisinde yer alan sözcükler belirtilen ekleri almamıştır?

- A) I. B) II. C) III. D) IV.

10. Aşağıdaki altı çizili sözcüklerden hangisinin aldığı ek diğerlerinden farklıdır?

- A) Bu yıl tarladan verim alamadık.
B) Giyim sektörü hızla geliyor.
C) Sınıftaki yerim çok güzel bence.
D) Seçim çalışmaları devam ediyor.

11. Aşağıdaki cümlelerden hangisinde altı çizili sözcük, kök durumunda değildir?

- A) Balıkları akşam yemeğinde yiyelim.
B) Günlük tutmak insanı mutlu ediyor.
C) Sokağın başındaki simitçiden iki simit aliver.
D) O gece herkes korkulu saatler yaşadı.

12. “-cık” eki, sözcüklerin sonuna gelerek küçültme, acıma, azlık, sevgi, şefkat bildiren adlar türetir.

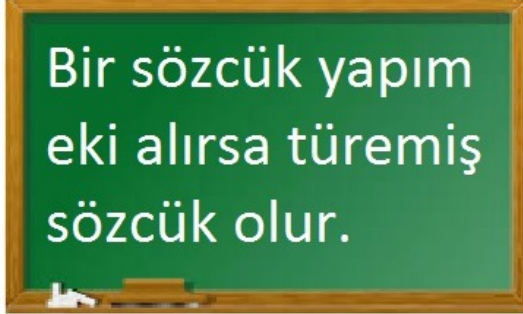
Buna göre “-cık” eki aşağıdaki altı çizili sözcüklerin hangisine “küçültme” anlamı katmamıştır?

- A) Bademcikler, boğaza gelen mikropları filtreler.
B) Kitapçığını kontrol etmeden teslim etme sakın!
C) Bu müzik aletinde kamıştan yapılan borucuklar vardır.
D) Bu büyük adanın etrafında birçok adacık vardır.



Konu Tarama Testi.

1.



Tahtadaki açıklama dikkate alındığında aşağıdakilerden hangisi türemiş sözcük değildir?

- A. Kömür B. Saygı C. Doğum D. Yaşlı

2.



Fiil olan sözcükler fiil sepetine, isim olan sözcükler isim sepetine atılacaktır.

Buna göre, aşağıdakilerden hangisi fiil sepetine atılır?

- A. Kazak B. Kanal
C. Başla D. Rakam

3.



Bu vagonlara fiilden türemiş isimler yazılmaktadır.

Buna göre boş bırakılan vagona aşağıdaki sözcüklerden hangisi yazılabilir?

- A. kalemlik B. yazar
C. fırıncı D. yurttaş

4.

Yelkenli üzerinde isim kökü yazılı olan iskelele yanaşacaktır.



Buna göre yelkenlinin yanaşacağı iskele aşağıdakilerden hangisi olamaz?

- A. balık B. odun
C. bil D. masa

5.

Bir sözcüğün yapım eki almış şekline gövde denir.

Bu açıklamaya göre aşağıdakilerden hangisi gövde değildir?

- A. canlı B. şaşkın
C. alingan D. dünyalar

6.

Babamı görünce
dünyalar benim
oldu.

1

M. Akif Ersoy'un
tüm şiirlerini
okudum.

2

İnsanlar hata
yapmaya meyil-
lidir.

3

Balıkları havuza
bıraktı.

4

Yukarıdaki cümlelerin hangisinde “-ler, -lar” sözcüğe abartma anlamı katmıştır?

- A. 1 B. 2 C. 3 D. 4

7.

“-cik” eki aşağıdaki cümlelerin hangisinde eklendiği sözcüğe “acıma” anlamı katmıştır?

- A. Daracık bir odada sekiz kişi kalıyorlardı.
B. Gelincikler arasında konuşarak yürüyorduk.
C. Biricik oğlu da Şırnak'ta şehit olmuştu.
D. Kedicik kapının ağzında birilerinin yemek vermesini bekliyordu.

8.

	-CI	-SIZ	-LI	-LIK
1.	aşçı	tatsız	karlı	başlık
2.	işçi	görgüsüz	renkli	buzluk
3.	burcu	sekiz	salı	çelik
4.	gözcü	sessiz	ünlü	birlik

Bu tabloda numaralanmış bölümlerden hangisinde yer alan sözcükler belirtilen ekleri almamıştır?

- A) 1. B) 2. C) 3. D) 4.

9.

Aşağıdakilerden hangisinde “-ler (-lar)” ekinin cümleye kattığı anlam yanlış verilmiştir?

- A) Annemi karşımda görünce dünyalar benim oldu. (Abartma)
B) Akşamları mutlaka bir bardak süt içerim. (Her)
C) Başkan Beyler toplantıya katılacaklar. (Saygı)
D) Bu topraklarda nice Yunuslar yetiştirilmiş. (Yaklaşıklık)

10.

Aşağıdaki cümlelerden hangisinde altı çizili sözcük hem yapım hem çekim eki almıştır?

- A) Balıkları akşam yemeğinde yiyelim.
B) Bu gece uykusuz kalacağız herhâlde.
C) Sokağın başındaki simitçiden iki simit aliver.
D) O gece herkes korkulu saatler yaşadı.

11.

“-lık” eki aşağıdaki cümlelerden hangisinde eklendiği sözcüğe “yer” anlamı katmıştır?

- A) Çiftçiler tarlanın ortasına korkuluklar koymuşlar.
B) Hediyeelik eşya fuarından aldık bu bardakları.
C) Babası okulun birinde öğretmenlik yapıyormuş.
D) Bu arazi eskiden çöplük olarak kullanılıyordu.

12.

Akşamleyin amcamlarda toplandık.

“-lar” çoğul eki bu cümledeki altı çizili sözcüğe aşağıdaki anlamlardan hangisini katmıştır?

- A) Abartma
B) Aile
C) Yaklaşıklık
D) Saygı

CEVAP ANAHTARI

EK – KÖK BİLGİSİ

TÜRKÇE EKLER VE KÖKLER

5.SINIF KÖK –EK TARAMA TESTİ

KONU TARAMA TESTİ

1.A

1.B

13.C

2.D

14.B

2.C

3.C

15.A

3.B

4.-

16.B

4.C

5.A

17.C

5.D

6.D

18.C

6.A

7.D

19.C

7.D

8.C

20.D

8.C

9.A

9.D

10.C

10.C

11.A

11.D

12.A

12.B

KAZANIM KAVRAMA TESTİ (3)

EK-KÖK TEST 1

1.D

9.C

1.A

9.A

17.A

2.B

10.C

2.D

10.D

18.B

3.B

11.B

3.C

11.D

19.D

4.C

12.A

4.B

12.C

20.C

5.D

5.C

13.C

21.A

6.A

6.D

14.A

7.C

7.C

15.C

8.D

8.B

16.A